

Het Today's Vermogensbeheer van fondsen volgens het defensief profiel is geschikt voor investeerders die kiezen voor weinig risico en streven naar beheerste vermogensgroei op korte en middellange termijn. Een evenwichtige spreiding over de activaklassen met vastrentend karakter en aandelen zorgt voor een optimale risicobeheersing voor het defensief risico profiel en dit door een actieve opvolging van de portefeuille door de beheerders. Er wordt belegd in een mix van beleggingsfondsen met aandelen en obligaties en in mindere mate in alternatieve investeringen om een beperking van fluctuaties in de onderliggende waarden te bekomen.

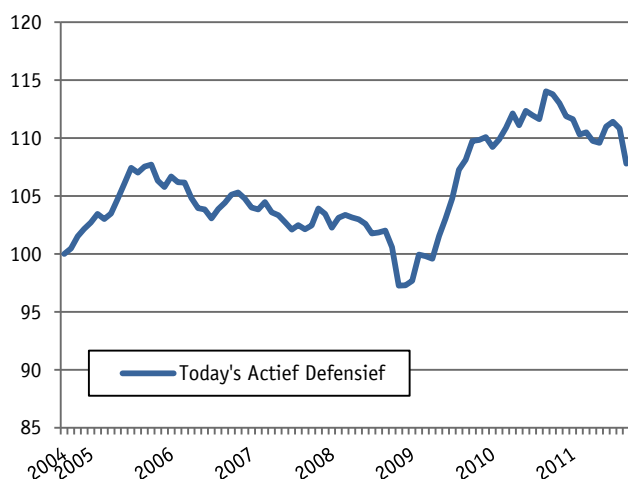
Maandrendement 2011

jan	feb	mrt	apr	mei	jun	jul	aug	sep	okt	nov	dec	Jaar
-1,19%	0,18%	-0,68%	-0,16%	1,29%	0,38%	-0,53%	-2,73%	-1,54%	1,18%	-2,11%		-5,83%

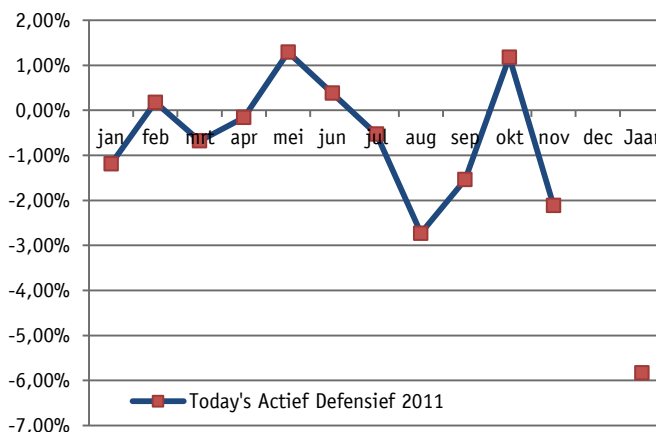
Ontwikkeling Rendement

2004	2005	2006	2007	2008	2009	2010	2011
2,72%	3,86%	-2,50%	-1,68%	-4,48%	9,31%	2,20%	-5,83%

Today's Actief Defensief



Today's Actief Defensief 2011



Rendement:

November: **-2,11%**
 Sinds begin jaar: **-5,83%**
 AEX-index sinds begin jaar **-15,48%**

Kosten effecten

Total Expense Ratio van de gebruikte effecten in de portefeuille is wisselend maar bedroeg gemiddeld 0,84% in 2010.

All-in Fee

Er wordt gewerkt met een All-in Fee bij de Today's Actief Defensief Portefeuille. Dit betekent dat u geen extra kosten heeft voor: Transactiekosten, beheerfee, administratieve kosten, rekeningkosten. De enige variabele component zijn de kosten van de gebruikte effecten. Onder het kopje Kosten effecten staat een indicatie van deze kosten vermeld.

Minimum deelname:

€ 5.000,00

Periodieke Inleg:

Maandelijkse storting mogelijk met een minimum van € 100,00

Beleggersgiro

Today's Account

Vergoedingen:

Beheerfee van 1,50% per jaar inclusief BTW.
 Minimum vergoeding van € 120,00 incl. BTW per jaar (€ 30,00 incl. BTW per kwartaal)

Toe-/Uittreding

Op de vaste handelsdag in de maand (raadpleeg de website voor een overzicht van de handelsdata) kunt u toetreden dan wel uittreden. Hieraan zijn geen kosten verbonden.

Op andere dagen is toetreden en uittreding ook mogelijk maar gelden de volgende transactiekosten: 0,20% transactiekosten met een minimum van € 10,00 en een maximum van €25,00 per transactie.